

Produktempfehlung

Kenocidin®



SCHRITT 1

Melkzeugabnahme: zuerst das Vakuum abschalten, dann das Melkzeug abnehmen.



SCHRITT 2

Dipbecher mit anwendungsfertigem Kenocidin.



SCHRITT 3

Nach dem Melken besteht die größte Infektionsgefahr weil der Zitzenkanal noch geöffnet ist.



SCHRITT 4

Die gesamte Zitzenlänge dippen. Das Zitendipmittel desinfiziert und pflegt die Zitzenhaut.



SCHRITT 5

Die Kuh ist bis zum nächsten Melken geschützt. Zusätzlicher Hygienetipp: Verhindern Sie, dass sich die Kuh unmittelbar nach dem Melken hinlegt.

MATERIAL

- Kenocidin®
- Zitendipbecher



Kenocidin®

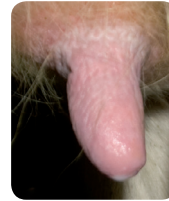


ZITZEN KONDITION SCORE



SCORE 1

Die Zitzenhaut ist geschmeidig. Es gibt keine Verletzungen.



SCORE 2

Kleine Verletzungen sind an der Zitzenhaut zu sehen.



SCORE 3

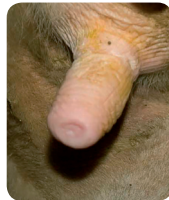
Die Zitzenhaut ist leicht spröde und rau.



SCORE 4

Die Zitzenhaut ist stark ausgetrocknet. Die Haut schuppt und schält sich ab. Die Zitze ist beträchtlich gerissen und zeigt Läsionen.

BEWERTUNGSSCHLÜSSEL ZITZENENDEN



SCORE 1

Zitzenende und Zitzenkanal ist weich ohne Anzeichen einer Irritation.



SCORE 2

Das Zitzenende zeigt einen erhöhten Ring.



SCORE 3

Zitzenende und Strichkanal sind aufgeraut mit leichten Einrissen, jedoch ohne Rötung.



SCORE 4

Zitzenende und Strichkanal mit vielen Einrissen, blütenartige Erscheinung. Das Zitzenende kann alte bereits abgeheilte Narben aufweisen.

