



Kenotest™

Protocolo de utilización del producto



PASO 1

Enjuagar la placa con agua antes de usarla.



PASO 2

Extraer una muestra de leche de cada pezón en la taza correspondiente de la placa de prueba.



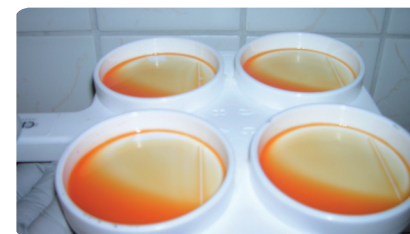
PASO 3

Girar la placa de prueba para retirar el exceso de leche hasta que ésta alcance las marcas en la tazas.



PASO 4

Añadir 2ml de Kenotest™ en cada taza y agitar la mezcla durante 10 segundos.



PASO 5

Comparar el color y la viscosidad de la solución de cada taza con la Tabla de Interpretación.





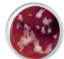


Kenotest™

Protocolo de utilización del producto



TABLA DE INTERPRETACIÓN

CMT	interpretación	CCI (cells 1000ml)	
-	Mezcla líquida sin gel	0 - 200	
infección sospechosa			
Trazas	Gel visible a la luz por su transparencia, desaparecerá después de 10 segundos	150 - 500	
1	Gel ligero visible por transparencia, persistente	400 - 1000	
infección de larga duración			
2	Gel visible con adherencias en el fondo, presencia de filamentos viscosos	800 - 5000	
3	Gel con textura de clara de huevo	> 5000	

MATERIAL

- placa de prueba
- Kenotest™

