



Product protocole

KenotestTM



ÉTAPE 1

Rincez le plateau à l'eau claire avant utilisation



ÉTAPE 2

Dans chaque coupelle, récoltez du lait du quartier correspondant.



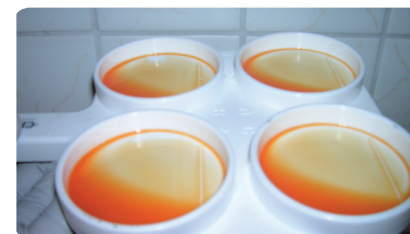
ÉTAPE 3

Enlevez l'excédent de lait, se référant au repère présent dans chaque coupelle.



ÉTAPE 4

Ajoutez 2ml de KenoTMtest dans chaque coupelle, et mélangez pendant 10 secondes.



ÉTAPE 5

Compare the colour and the viscosity of
Ajoutez 2ml de KenoTMtest dans chaque coupelle, et mélangez pendant 10 secondes.



Product protocol

KenotestTM



INTERPRETATION TABLE

CMT	interpretation	CCI (cells 1000ml)	
-	Mélange liquide sans précipitation	0 - 200	
Suspicion d'infection			
traces	Gel léger visible par transparence disparaissant après une dizaine de secondes	150 - 500	
1	Gel léger visible par transparence, persistant	400 - 1000	
Infection de longue durée			
2	Gel visible et adhérence au fond en filaments visqueux	800 - 5000	
3	Gel épais comme du blanc d'oeuf	> 5000	

MATÉRIEL

- plateau de test
- KenotestTM

