

KENO SEPT LTM

HANDESINFECTIEMIDDEL OP BASIS VAN ALCOHOL



6 ml

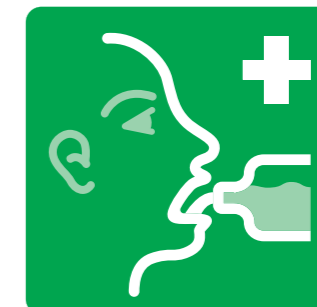


30sec.

PŁYNNY, ALKOHOLOWY PRODUKT DO DEZYNFEKCJI RĄK

PERSOONLIJKE BESCHERMING SPRZĘT OCHRONY INDYWIDUALNEJ

EHBO PIERWSZA POMOC



- H225** - Licht ontvlambare vloeistof en damp
H319 - Veroorzaakt ernstige oogirritatie
H336 - Kan slaperigheid of duizeligheid veroorzaken
P210 - Verwijderd houden van warmte, hete oppervlakken, vonken, open vuur en andere ontstekingsbronnen. Niet roken
P261 - Inademing van Stof/rook/gas/nevel/damp/spuitnevel vermijden
P271 - Alleen buiten of in een goed geventileerde ruimte gebruiken
P305+P351+P338 - BIJ CONTACT MET DE OGEN voorzichtig afspoelen met water gedurende een aantal minuten; contactlenzen verwijderen, indien mogelijk; blijven spoelen
P337+P313 - Bij aanhoudende oogirritatie: een arts raadplegen
P405 - Achter slot bewaren
P378 - Blussen met Alle blusmiddelen kunnen worden gebruikt
P304+P340 - NA INADEMING: de persoon in de frisse lucht brengen en ervoor zorgen dat deze gemakkelijk kan ademen



**Gevaar /
Niebezpieczeństwo**

- H225** - Wysoce łatwopalna ciecz i pary
H319 - Działa drażniąco na oczy
H336 - Może wywoływać uczucie senności lub zawroty głowy
P210 - Przechowywać z dala od źródeł ciepła, gorących powierzchni, źródeł iskrzenia, otwartego ognia i innych źródeł zapłonu. Nie palić
P261 - Unikać wdychania pyłu/dymu/gazu/mgły/par/rozpylonej cieczy
P271 - Stosować wyłącznie na zewnątrz lub w dobrze wentylowanym pomieszczeniu
P305+P351+P338 - W PRZYPADKU DOSTANIA SIĘ DO OCZU Ostrożnie płukać wodą przez kilka minut. Wyjąć soczewki kontaktowe, jeżeli są i można je łatwo usunąć. Nadal płukać
P337+P313 - W przypadku utrzymywania się działania drażniącego na oczy: Zasięgnąć porady/zgłosić się pod opiekę lekarza
P405 - Przechowywać pod zamknięciem
P378 - Użyć do gaszenia Można stosować wszystkie środki gaśnicze
P304+P340 - W PRZYPADKU DOSTANIA SIĘ DO DRÓG ODDECHOWYCH: wyprowadzić lub wynieść poszkodowanego na świeże powietrze i zapewnić mu warunki do swobodnego oddychania

CID LINES

B: ANTIGIFCENTRUM 070 245 245
F: INRS 01 45 42 59 59
NL: NVIC 030 27 48 888

zie Msds
Zapoznaj się z kartą Charakterystyki preparatu

