

# Nitra Cid

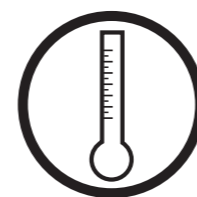
**ZUUR  
REINIGINGSPRODUCT**



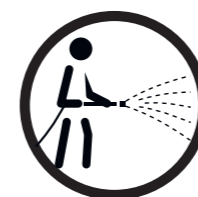
0,5-2%



10-20 min.



40 - 60°C naspoelen/splukać

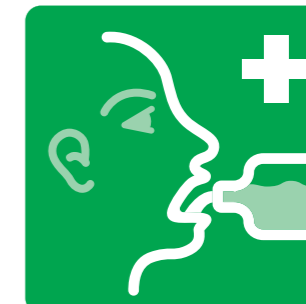


**KWAŚNY PRODUKT  
MYJĄCY**

**PERSOONLIJKE BESCHERMING  
SPRZĘT OCHRONY INDYWIDUALNEJ**



**EHBO  
PIERWSZA POMOC**



**H314** - Powoduje poważne oparzenia skóry oraz uszkodzenia oczu  
**P280** - Stosować rękawice ochronne/odzież ochronną/ochronę oczu/ochronę twarzy  
**P260** - Nie wdychać pyłu/dymu/gazu/mgły/par/rozpylonej cieczy  
**P303** - W PRZYPADKU KONTAKTU ZE SKÓRĄ (lub z włosami): Natychmiast usunąć/zdjąć całą zanieczyszczoną odzież. Umyć dużą ilością wody z mydłem.  
**P305** - W PRZYPADKU DOSTANIA SIĘ DO OCZU Ostrożnie płukać wodą przez kilka minut. Wyjąć soczewki kontaktowe, jeżeli są i można je łatwo usunąć – nadal płukać Natychmiast skontaktować się z OŚRODKIEM ZATRUĆ lub lekarzem. Zastosować określone leczenie  
**P301+P330+P331+P310+P321** - W PRZYPADKU POŁKNIECIA Wypłukać usta NIE wywoływać wymiotów Natychmiast skontaktować się z OŚRODKIEM ZATRUĆ lub lekarzem. Zastosować określone leczenie



**Gevaar  
Niebezpieczeństwo**

**H314** - Veroorzaakt ernstige brandwonden en oogletsel  
**P280** - Beschermende handschoenen/beschermende kleding/oogbescherming/gelaatsbescherming dragen  
**P260** - Stof/rook/gas/nevel/damp/spuitnevel niet inademen  
**P303**: BIJ CONTACT MET DE HUID: Verontreinigde kleding onmiddellijk uittrekken. Met veel water en zeep wassen.  
**P305**: BIJ CONTACT MET DE OGEN: Voorzichtig afspoelen met water gedurende een aantal minuten. Contactlenzen verwijderen, indien mogelijk. Blijven spoelen Onmiddellijk een ANTIGIFCENTRUM of een arts raadplegen Specifieke behandeling vereist.  
**P301+P330+P331+P310+P321**: NA INSLIKKEN : De mond spoelen GEEN braken opwekken Onmiddellijk een ANTIGIFCENTRUM of een arts raadplegen Specifieke behandeling vereist.

**CID LINES**

B: ANTIGIFCENTRUM 070 245 245  
F: INRS 01 45 42 59 59  
NL: NVIC 030 27 48 888

zie Msds  
Zapoznaj się z kartą Charakterystyki preparatu

