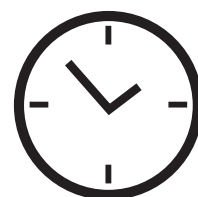


Nitra Cid S

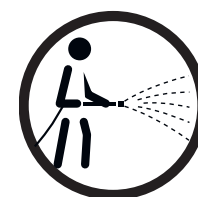
ZURE SCHUIMREINIGER



1-5%



10 min.



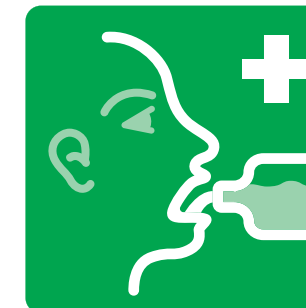
naspoelen/splukać

KWAŚNY PRODUKT DO MYCIA PIANOWEGO

PERSOONLIJKE BESCHERMING SPRZĘT OCHRONY INDYWIDUALNEJ



EHBO PIERWSZA POMOC



H314 - Veroorzaakt ernstige brandwonden en oogletsel

P260 - nevel, spuitnevel, damp niet inademen

P280 - oogbescherming, beschermende kleding, beschermende handschoenen dragen

P301+P330+P331 - NA INSLIKKEN: de mond spoelen — GEEN braken opwekken

P304+P340 - NA INADEMING: het slachtoffer in de frisse lucht brengen en laten rusten in een houding die het ademen vergemakkelijkt

P305+P351+P338 - BIJ CONTACT MET DE OGEN: voorzichtig afspoelen met water gedurende een aantal minuten; contactlenzen verwijderen, indien mogelijk; blijven spoelen

P310 - Onmiddellijk een ANTIGIFCENTRUM of een arts raadplegen

P501 - Deze stof en de verpakking naar inzamelpunt voor gevaarlijk of bijzonder afval brengen



Gevaar

Niebezpieczeństwo

H314 - Powoduje poważne oparzenia skóry oraz uszkodzenia oczu

P260 - Nie wdychać mgły, rozpylonej cieczy, par cieczy

P280 - Stosować ochronę oczu, odzież ochronną, rękawice ochronne

P301+P330+P331 - W PRZYPADKU POŁKNIECIA: wypłukać usta. NIE wywoływać wymiotów

P304+P340 - W PRZYPADKU DOSTANIA SIĘ DO DRÓG ODDECHOWYCH: wyprowadzić lub wynieść poszkodowanego na świeże powietrze i zapewnić mu warunki do swobodnego oddychania

P305+P351+P338 - W PRZYPADKU DOSTANIA SIĘ DO OCZU: Ostrożnie płukać wodą przez kilka minut. Wyjąć soczewki kontaktowe, jeżeli są i można je łatwo usunąć. Nadal płukać

P310 - Natychmiast skontaktować się z OŚRODKIEM ZATRUĆ/lekarzem/...

P501 - Zużyty produkt oraz opakowanie dostarczyć na składowisko odpadów niebezpiecznych

CID LINES

B: ANTIGIFCENTRUM 070 245 245
F: INRS 01 45 42 59 59
NL: NVIC 030 27 48 888

zie Msds
Zapoznaj się z kartą Charakterystyki preparatu

