

# Tornax-S 20

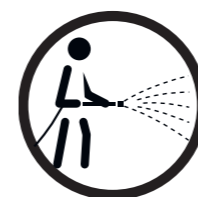
**ZURE SCHUIMREINIGER  
OP BASIS VAN  
SULFAMINEZUUR**



1-5%



5-20 min.



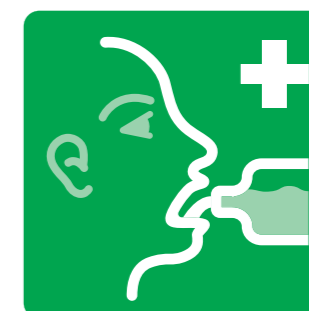
naspoelen/spłukać

**KWAŚNY, PIENIĄCY  
SIĘ PRODUKT MYJĄCY  
ZAWIERAJĄCY KWAS  
SULFAMINOWY**

**PERSOONLIJKE BESCHERMING  
SPRZĘT OCHRONY INDYWIDUALNEJ**



**EHBO  
PIERWSZA POMOC**



**H314** - Veroorzaakt ernstige brandwonden en oogletsel

**P280** - Beschermende handschoenen/beschermende kleding/oogbescherming/gelaatsbescherming dragen

**P260** - spuitnevel niet inademen

**P303** - BIJ CONTACT MET DE HUID (of het haar): Besmette kleding onmiddellijk uittrekken. Met veel water en zeep wassen

**P304+P340** - NA INADEMING: het slachtoffer in de frisse lucht brengen en laten rusten in een houding die het ademen vergemakkelijkt

**P305** - BIJ CONTACT MET DE OGEN: Voorzichtig afspoelen met water gedurende een aantal minuten. Contactlenzen verwijderen, indien mogelijk. Blijven spoelen. Onmiddellijk een vergiftigingscentrum of een arts raadplegen. Specifieke behandeling vereist.

**P301** - NA INSLIKKEN: De mond spoelen. GEEN braken opwekken. Onmiddellijk een vergiftigingscentrum of een arts raadplegen. Specifieke behandeling vereist.



**Gevaar  
Niebezpieczeństwo**

**H314** - Powoduje poważne oparzenia skóry oraz uszkodzenia oczu

**P280** - Stosować rękawice ochronne/odzież ochronną/ochronę oczu/ochronę twarzy

**P260** - Nie wdychać rozpylonej cieczy

**P303** - W PRZYPADKU KONTAKTU ZE SKÓRĄ (lub z włosami): Natychmiast zdjąć skażone ubranie. Umyć dużą ilością wody z mydłem

**P304+P340** - W PRZYPADKU DOSTANIA SIĘ DO DRÓG ODDECHOWYCH: wyprowadzić lub wynieść poszkodowanego na świeże powietrze i zapewnić warunki do odpoczynku w pozycji umożliwiającej swobodne oddychanie

**P305** - W PRZYPADKU DOSTANIA SIĘ DO OCZU: Ostrożnie płukać wodą przez kilka minut. Wyjąć soczewki kontaktowe, jeżeli są i można je łatwo usunąć – nadal płukać. Natychmiast skontaktować się z OŚRODKIEM ZATRUĆ lub lekarzem. Zastosować określone leczenie

**P301** - W PRZYPADKU POŁKNIĘCIA: Wypłukać usta. NIE wywoływać wymiotów. Natychmiast skontaktować się z OŚRODKIEM ZATRUĆ lub lekarzem. Zastosować określone leczenie

**CID LINES**

B: ANTIGFCENTRUM 070 245 245  
F: INRS 01 45 42 59 59  
NL: NVIC 030 27 48 888

zie Msds  
Zapoznaj się z kartą Charakterystyki preparatu

