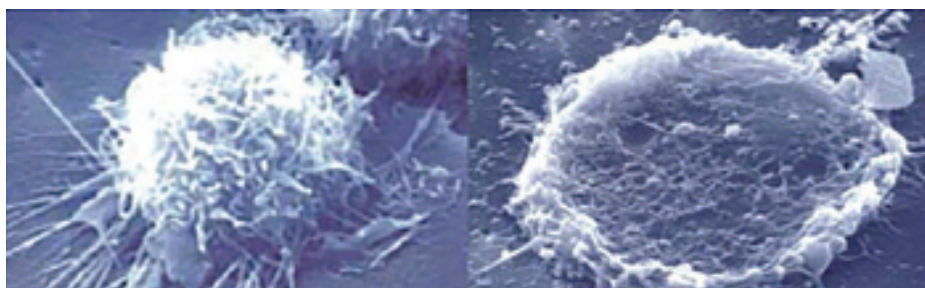


# ZESPÓŁ ROZRODCZO- ODDECHOWY ŚWIŃ (PRRS)

## Opis choroby

PRRS (Zespół rozrodczo-oddechowy świń) wywołuje wirus z grupy arteriviridae. PRRS ma wyraźne objawy kliniczne: brak płodności i choroby oddechowe w okresie po odsadzeniu. Wirus szczególnie lubi środowisko makrofagów, szczególnie tych, które znajdują się w płucach. Makrofagi to część ciał odpornościowych. Trawią one i eliminują ataki bakterii i wirusów, ale nie w przypadku wirusa PRRS. W takim przypadku, wirus namnaża się w nich wytwarzając coraz więcej wirusów i zabijając makrofagi. Upośledza tym samym ich działanie.



Rysunek 1: Zdjęcie makrofaga – zdrowy, funkcjonujący (po lewej) i zainfekowanego przez wirusa (po prawej)

Kiedy wirus wejdzie do stada raczej pozostaje w nim obecny i aktywny. Zniszczonych zostaje do 40% makrofagów, co niweluje główną część mechanizmów obronnych i pozwala bakteriom i innym wirusom namnażać się i siać zniszczenia w organizmie.

## Objawy

### Oznaki kliniczne u macior w okresie zasuszenia w pierwszym miesiącu infekcji

- Krótkie okresy braku apetytu trwające 7-14 dni, u 10-15% macior jednocześnie.
- Temperatura ciała może być podwyższona do 39-40°C
- Poronienia, często w późnym okresie ciąży, mogą występować na poziomie 1-6%. To często pierwsze oznaki choroby.
- Krótkotrwałe przebarwienia (niebieskie) uszu mogą pojawić się u 2% stada. (Choroba niebieskiego ucha).
- Niektóre maciory proszą się wcześniej: 10-15% w ciąży pierwszych 4 tygodni.
- Wydłużony okres cyklu płciowego: 21-35 dni po kryciu.
- Przedłużone okresy bez cyklu rujowego i opóźniony cykl płciowy po odsadzeniu.
- Kaszel i symptomy oddechowe.

### Oznaki kliniczne u macior po prośeniu w pierwszym miesiącu infekcji

- Brak apetytu w okresie karmienia, niechęć do picia
- Brak mleka (bezmleczność) i mastitis - istotne symptomy
- Prosięta często przychodzą na świat 2-3 dni wcześniej.
- Odbarwienia skóry i odleżyny związane z pęcherzykami.
- Objawy respiracyjne (oddechowe)
- Prosięta zmumifikowane. 10-15% może umrzeć w ostatnich 3-4 tygodniach ciąży.
- Poziom martwych urodzeń wzrasta do 30%.
- Prosięta przy urodzeniu są bardzo słabe.
- Sinica lub sinienie uszu to objaw zmienny i wykazuje je mniej niż 5% macior. Jest to objaw tymczasowy i może trwać tylko kilka godzin.



Figure 2: Pig with blue ears



Figure 3: Weak and stillbirth piglets at birth

## Koszty choroby

- Mniej prosiąt i słabe prosięta
- Obniżona płodność

## Wektory

- **Środowisko**
  - Dzikie ptaki
  - Samochody
  - Rozprzestrzenianie się infekcji drogą powietrzną do 3 km (2 mile).
- **Materiały**

Drogą mechaniczną przez odchody, kurz, krople i skażony sprzęt, ciężarówki itp.
- **Zwierzęta**
  - Osobniki dorosłe wydają wirus przez znacznie krótsze okresy czasu (14 dni) w porównaniu z prosiętami i warchlakami, które mogą go wydalać przez 1-2 miesiące.
  - Skażenie drogą kropelkową od świń starszych na młodsze,
  - Wydzieliny z nosa, ślina, odchody i mocz
- **Ludzie:**

Skażone buty i ubrania.
- **Zarządzanie**
  - Sztuczne zapłodnienie, ale tylko jeśli knur jest zawirusowany. Ten okres to prawdopodobnie tylko 3-4 dni.
  - Stale zapłnione budynki utrzymują wirusa w wysokich ilościach (brak okresów, całe pomieszczenie puste) zwłaszcza podczas odchowu warchlaków.
  - Przemieszczanie świń nosicieli.

→ Główny wektor (rozprzestrzeniania się wirusa): Zainfekowana świnia

## Zapobieganie

- Przestrzegać zasady 48 godzin (=brak kontaktu między świnią przez 48 godzin po wejściu do innego chlewika)
- Dokładnie czyścić i dezynfekować
- przed wejściem do chlewika: umyć ręce, zdezynfekuj buty (lub nawet zmień buty) i zmień ubranie (weź prysznic jeśli to możliwe).
- Czyścić i dezynfekować WSZYSTKIE materiały i sprzęt wnoszone (y) do pomieszczenia dla zwierząt.
- Czyścić i dezynfekować wszystkie pojazdy, które przewożą świnie na gospodarstwo lub z gospodarstwa (patrz procedura dezynfekcji środków transportu i kół)
- Prewencyjnie szczepić świnie (szczepionka nie jest w 100% skuteczna!)

## Czynności kontrolne

Prewencja infekcji zdaje się być podstawowym środkiem kontrolnym. Zaplanuj program leczenia ze swoim weterynarzem w przypadku ostrej formy PRRS.

## Zalecane procedury

For every possible vector, a hygiene protocol must be implemented. See these Specific Purpose Protocol:



HIGIENA  
POMIESZCZEŃ



HIGIENA  
OSOBISTA



TRANSPORT