

CZERWONKA TRZODY CHLEWNEJ (DYZENTERIA)

Opis choroby

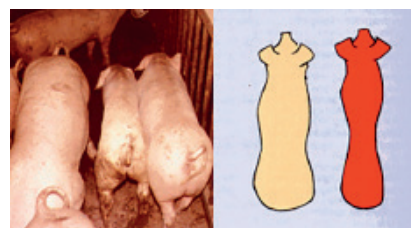
Przyczyną czerwonki u świń jest bakteria anaerobowa, *Serpulina* (lub *Brachyspira*) *hyodysenteriae*. Czerwonka jest częstą krwotoczną biegunką u świń atakującą jelito grube.

W trakcie rozwoju choroby może dochodzić do utraty krwi poprzez zniszczoną ścianę jelita. Do śmierci dochodzi najczęściej na skutek odwodnienia i utraty elektrolitów.

Czerwonka jest najczęściej przenoszona przez zwierzę będące nosicielem. *Serpulina hyodysenteriae* obecna jest w odchodach świń, które są zakażone lub właśnie zostały wyleczone z czerwonki. Po kontakcie z zakażeniem objawy czerwonki pojawiają się po 2-21 dniach. Okres inkubacji jest krótszy w przypadku spożycia dużych ilości bakterii.

Objawy

- **Lochy:** Postać kliniczna choroby jest rzadka, o ile nie dochodzą nowe schorzenia. Większość loch staje się nosicielami bez wykazywania objawów.
- **Prosięta:** Może pojawić się ostra biegunka:
 - Papkowate jasnobrązowe odchody ze śluzem lub krwią.
 - Utrata kondycji.
- **Prosięta ssące i tuczniki:**
 - Papkowate odchody plamiące skórę pod odbytem.
 - Początkowo biegunka ma barwę jasnobrązową, jest wodnista i zawiera galaretowaty śluz, po czym może pojawić się krew w coraz większych ilościach, zmieniając barwę odchodów na ciemną i smolistą.
 - Boki zwierząt zapadają się, czemu towarzyszy słaby wzrost.
 - Częściowa utrata apetytu.
 - Lekkie zaczerwienienie skóry.
 - Odwodnienie.
 - Wychudzenie i zapadnięte oczy.
 - Nagła śmierć dotyka czasami tuczniki pow. 70 kg wagi.



Rys. 1: Typowe zapadanie boków

Koszty choroby

- Wyższy koszt żywienia
- Śmiertelność
- Mniejszy przyrost wagi

Wektory

- **Środowisko**
Do narażenia pierwotnego dochodzi z chwilą umieszczenia świń w miejscu skażonym *S. hyodysenteriae*.
- **Materiały**
Skażone wyposażenie, buty, pojazdy...
- **Zwierzę**
Głównym źródłem infekcji są same świny, które z kolei zakażają swoje własne środowisko. Bakterię roznoszą również gryzonie lub owady (muchy).

- **Woda pitna i pasza**

Konsumpcja paszy lub wody skażonej odchodami zawierającymi bakterie.

- **Zabiegi zootechniczne**

Niewłaściwe mycie i dezynfekcja pomieszczeń dla zwierząt.

Nadmierne zagęszczenie zwierząt

→ GŁÓWNY WEKTOR: zakażone świnie

Zapobieganie

- Higiena: mycie i dezynfekcja budynków oraz ich suszenie przed wprowadzeniem zwierząt
- Kontrola stanu gryzoni i owadów
- Utrzymanie przegród w stanie suchym, a zwłaszcza części podłoża, na które wypróżniają się prosięta.
- Zasada: „całe pomieszczenie pełne, całe pomieszczenie puste”
- Kwarantanna nowych zwierząt

Czynności kontrolne

Na rynku dostępnych jest wiele leków na dyzenterię świń, ale ich podawanie wymaga nadzoru weterynarza.

Zalecane procedury

Każdy wektor zakażenia wymaga wdrożenia protokołu higieny. Zalecamy zapoznanie się z następującymi Protokołami Celowymi:



HIGIENA
POMIESZCZEŃ



HIGIENA
OSOBISTA



TRANSPORT